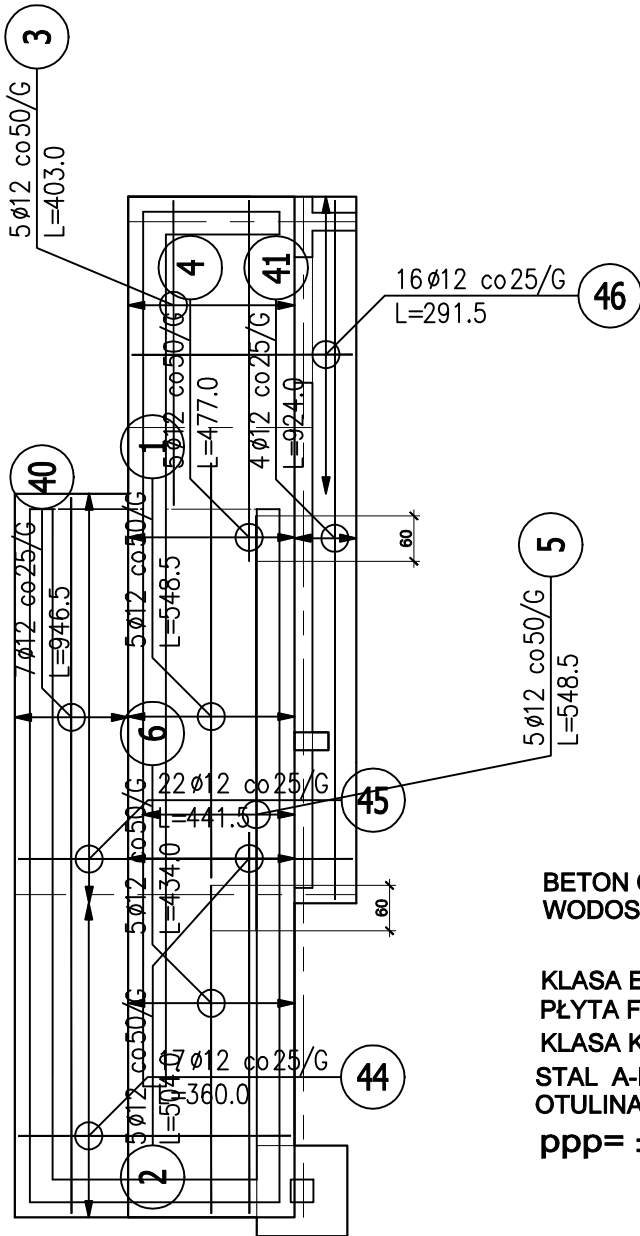
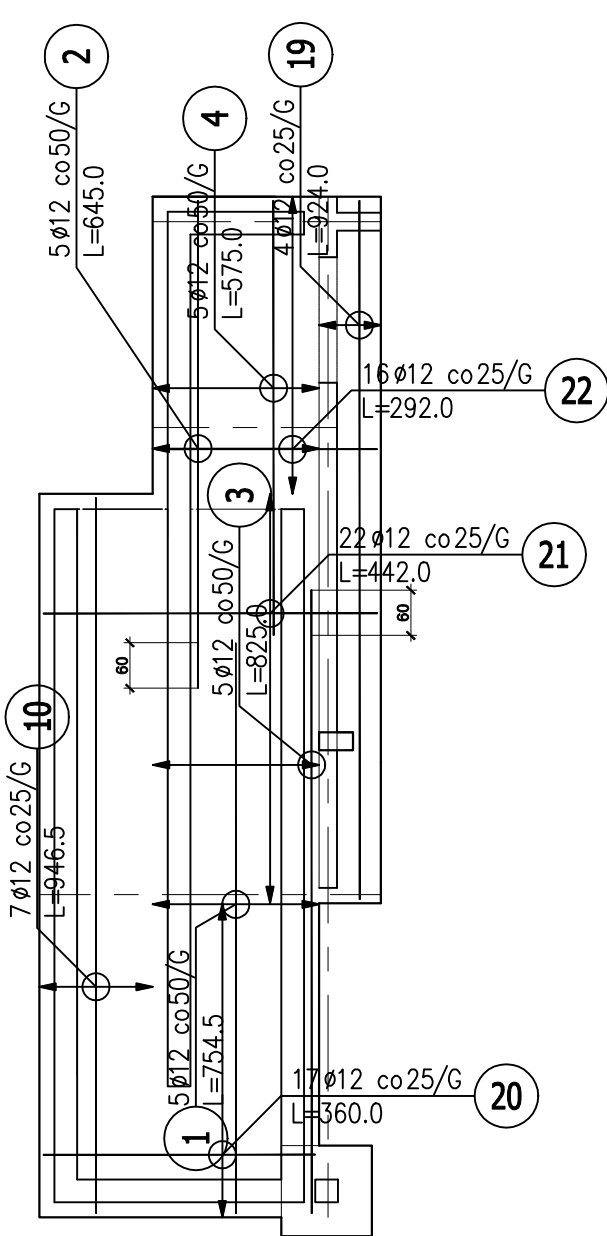


ZBROJENIE DOLNE
PŁYTY FUNDAMENTOWEJ

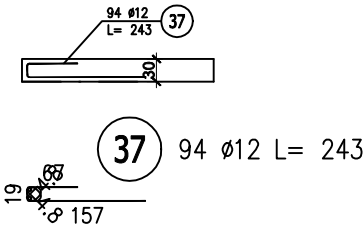
ZBROJENIE GÓRNE
PŁYTY FUNDAMENTOWEJ



BETON C30/37
WODOSZCZELNOŚĆ W8

KLASA EKSPozyCJI: XC2
PŁYTA FUNDAMENTOWA gr. 30cm
KLASA KONSTRUKCJI: S4
STAL A-IIIN /B 500 SP/
OTULINA - 5,0 cm
ppp= ±0,00=86,16 m n.p.m

Poz. Poz.zakończenie (1.szt.)
Skala 1 : 50



- UWAGI:**
- Kotwy do ścian i słupów piwnicy na rys. konstr. w/w elementów.
 - Rysunek rozpatrywać łącznie z rys. nr K.11
 - W MIEJSCACH W KTÓRYCH ZBROJENIE GŁÓWNE NIE KRZYŻUJE SIĘ STOSOWĆ PRĘTY ROZDZIELCZE $\varnothing 10$ co 25cm
 - Spód płyty fundamentowej zaizolować hydroizolacją
 - Projekt rozpatrywać łącznie z projektem branży architektury i instalacji
 - W zestawieniu nie ujęto zbrojenia dystansowego przyjmując 4szt/1m2

ZESTAWIENIE STALI ZBROJENIOWEJ

POZ.	NR PRĘTA	Ø [mm]	DŁUGOŚĆ [m]	ILOŚĆ			DŁ. ŁĄCZNA [m]		
				PRĘTÓW	x POZ.	RAZEM	A—IIIN Ø12	B Ø12	
Poz. ZBROJ.DOLNE — — 1 szt.									
ZBROJ.DOLNE	1	12	7,545	5	1	5		37,73	754.5
	2	12	6,450	5	1	5		32,25	645.0
	3	12	8,250	5	1	5		41,25	825.0
	4	12	5,750	5	1	5		28,75	575.0
	10	12	9,465	7	1	7		66,25	946.5
	19	12	9,240	4	1	4		36,96	924.0
	20	12	3,600	17	1	17		61,20	360.0
	21	12	4,420	22	1	22		97,24	442.0
	22	12	2,920	16	1	16		46,72	292.0
	37	12	2,430	94	1	94	228,42		
Poz. ZBROJ.GÓRNE — — 1 szt.									
ZBROJ.GÓRNE	1	12	5,485	5	1	5		27,43	548.5
	2	12	5,040	5	1	5		25,20	504.0
	3	12	4,030	5	1	5		20,15	403.0
	4	12	4,770	5	1	5		23,85	477.0
	5	12	5,485	5	1	5		27,43	548.5
	6	12	4,340	5	1	5		21,70	434.0
	40	12	9,465	7	1	7		66,25	946.5
	41	12	9,240	4	1	4		36,96	924.0
	44	12	3,600	17	1	17		61,20	360.0
	45	12	4,415	22	1	22		97,13	441.5
	46	12	2,915	16	1	16		46,64	291.5
	DŁUGOŚĆ RAZEM [m]							228,42	902,29
MASA JEDNOSTKOWA [kg/m]							0,888	0,888	
MASA [kg]							202,84	801,23	
MASA CAŁKOWITA [kg]							1004,07		

- 1) Opis kształtu pręta: PN-EN ISO 3766 (gabarytowo)
2) Opis długości haka: gabarytowy
3) Długość pręta L: suma wymiarów gabarytowych



WOJEWÓDZKIE PRZEDSIĘBIORSTWO USŁUG INWESTYCYJNYCH
ul. Tadeusza Wyrzykowskiego 3, 06-400 Ciechanów
biuro@wpui.pl
REGON: 130013128, NIP: 5660004573

NAZWA ZAMIERZENIA BUDOWLANEGO: Budowa nowego budynku z przeznaczeniem na Centrum Zdrowia Psychicznego wraz z wyposażeniem oraz przebudowa Kliniki Psychiatrii, Stresu Bojowego i Psychotraumatologii WIM PIB		
INWESTOR: WOJSKOWY INSTYTUT MEDYCZNY PAŃSTWOWY INSTYTUT BADAWCZY		
LOKALIZACJA ZAMIERZENIA BUDOWLANEGO: ul. Szaserów 128, 04-141 Warszawa, część dz.ew. nr 8/4 z obrębu 3-04-03		
PROJEKT TECHNICZNY BRANŻA KONSTRUKCJA		etap 1
TEMAT RYSUNKU: ZBROJENIE PŁYTY FUNDAMENTOWEJ PL1		DATA: 21.11.2025
PROJEKTANT mgr inż. Zbigniew Wojciechowski nr upr. 202/89/OI, w spec. konstr. - bud.		SKALA: 1 : 100
PROJEKTANT SPRAWDZAJĄCY mgr inż. Magdalena Szczygłowska WAM/0028/P00K/13 spec. konstr. - bud.		NR RYS: K2.11